

modèle de rapport

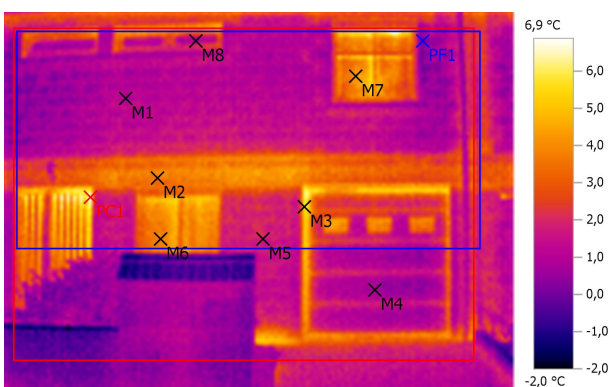
Société A.D.I
29 avenue Kellermann
81000 ALBI

Donneur d'ordre PUEL
29 avenue Kellermann
81000 ALBI

Contrôleur PUEL

Appareil testo 880-3 **N° de** 1511030
série :

Ordre pour visualiser un exemple de rapport



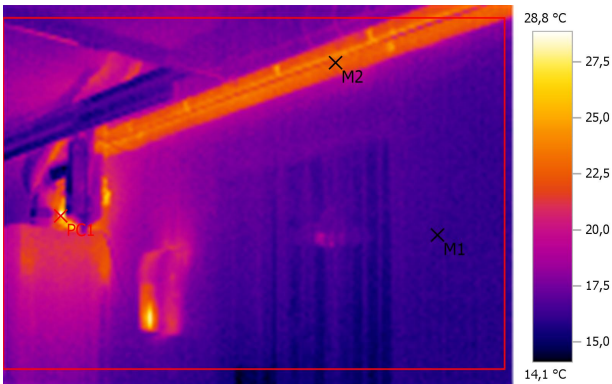
Données d'image : **Date :** 23/11/2008 **Émissivité** 0,95
Heure : 09:07:54 **Temp. réfl. [°C]:** 20,0
Fichier : IV_00046.BMT

Repères d'image :

Objets de mesure	Temp. [°C]	Émiss.	Temp. réfl. [°C]	Remarques
Point de mesure 1	0,8	0,95	20,0	mur
Point de mesure 2	3,5	0,95	20,0	liaison mur / plancher intermédiaire
Point de mesure 3	5,7	0,95	20,0	liaison porte garage
Point de mesure 4	0,9	0,95	20,0	porte garage
Point de mesure 5	1,7	0,95	20,0	mur sur cuisine
Point de mesure 6	4,0	0,95	20,0	fenêtre
Point de mesure 7	4,2	0,95	20,0	fenêtre chambre
Point de mesure 8	0,9	0,95	20,0	fenêtre salle de bains
Point le plus froid 1	-0,2	0,95	20,0	mur
Point le plus chaud 1	6,9	0,95	20,0	porte d'entrée

Remarques : déperditions façade extérieure

modèle de rapport

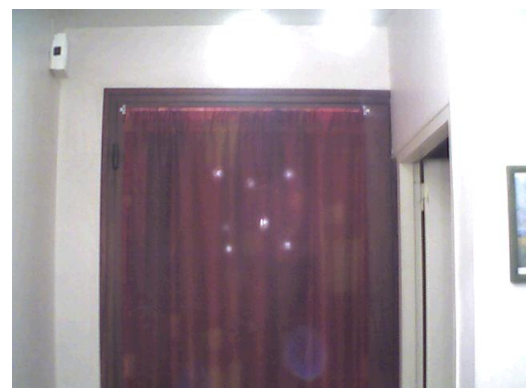
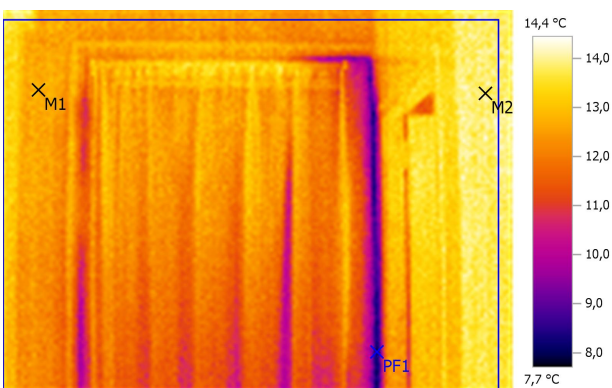


Données d'image : **Date :** 30/11/2009 **Émissivité** 0,95
 Heure : 20:56:24 **Temp. réfl. [°C]:** 20,0
 Fichier : IV_00164.BMT

Repères d'image :

Objets de mesure	Temp. [°C]	Émiss.	Temp. réfl. [°C]	Remarques
Point de mesure 1	16,0	0,95	20,0	cloison sur séjour
Point de mesure 2	22,5	0,95	20,0	tuyauteries chauffage calorifugées
Point le plus chaud 1	28,8	0,95	20,0	sortir conduit de fumées chaudière

Remarques : pertes du chauffage dans le garage



Données d'image : **Date :** 30/11/2009 **Émissivité** 0,95
 Heure : 20:56:42 **Temp. réfl. [°C]:** 20,0
 Fichier : IV_00165.BMT

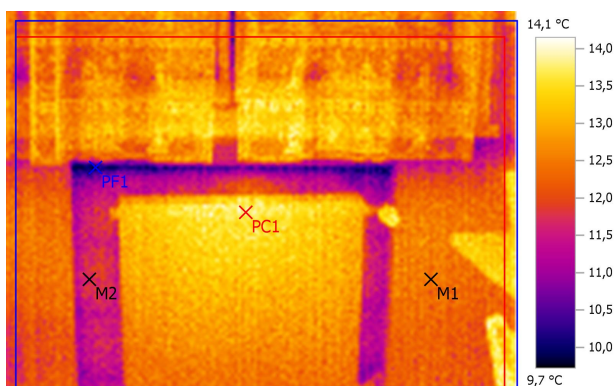
Repères d'image :



modèle de rapport

Objets de mesure	Temp. [°C]	Émiss.	Temp. réfl. [°C]	Remarques
Point de mesure 1	12,9	0,95	20,0	mur extérieur
Point de mesure 2	13,9	0,95	20,0	cloison
Point le plus froid 1	7,7	0,95	20,0	joint porte d'entrée

Remarques : déperditions de la porte d'entrée

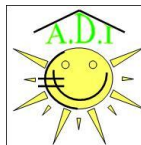


Données d'image : Date : 30/11/2009 Émissivité : 0,95
Heure : 20:56:08 Temp. réfl. [°C]: 20,0
Fichier : IV_00163.BMT

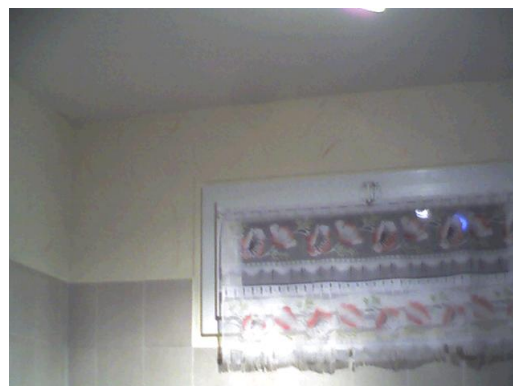
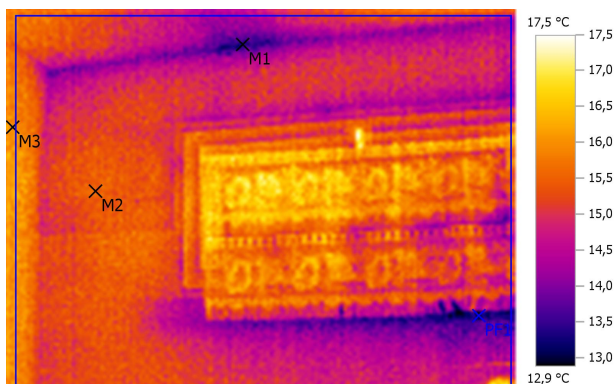
Repères d'image :

Objets de mesure	Temp. [°C]	Émiss.	Temp. réfl. [°C]	Remarques
Point de mesure 1	12,4	0,95	20,0	mur
Point de mesure 2	11,6	0,95	20,0	allège fenêtre
Point le plus froid 1	9,7	0,95	20,0	appui de baie
Point le plus chaud 1	14,1	0,95	20,0	radiateur

Remarques : déperditions de la cuisine



modèle de rapport

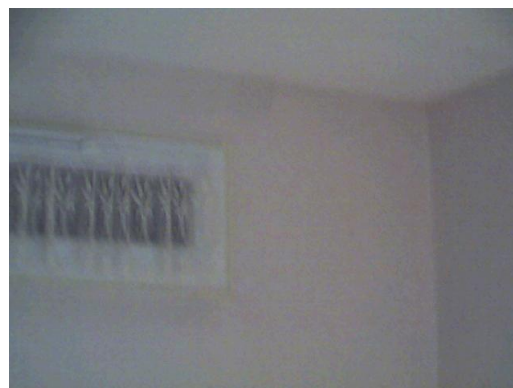
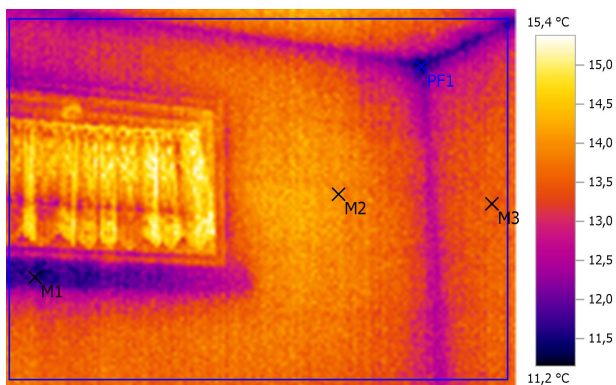


Données d'image : **Date :** 30/11/2009 **Émissivité** 0,95
Heure : 20:58:04 **Temp. réfl. [°C]:** 20,0
Fichier : IV_00169.BMT

Repères d'image :

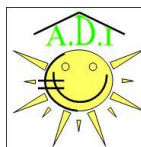
Objets de mesure	Temp. [°C]	Émiss.	Temp. réfl. [°C]	Remarques
Point de mesure 1	13,4	0,95	20,0	angle mur / plancher
Point de mesure 2	15,5	0,95	20,0	mur sur extérieur
Point de mesure 3	15,7	0,95	20,0	cloison
Point le plus froid 1	12,9	0,95	20,0	allège fenêtre

Remarques : déperditions salle de bains



Données d'image : **Date :** 30/11/2009 **Émissivité** 0,95
Heure : 20:57:08 **Temp. réfl. [°C]:** 20,0
Fichier : IV_00166.BMT

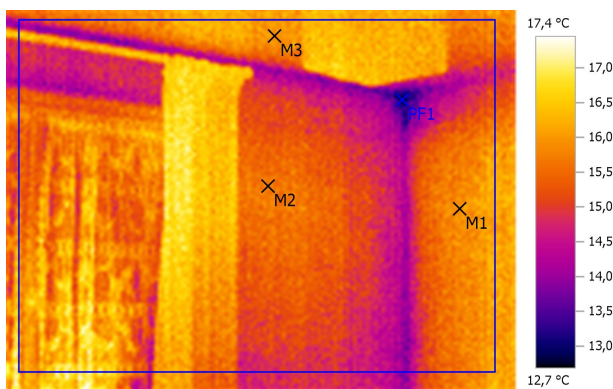
Repères d'image :



modèle de rapport

Objets de mesure	Temp. [°C]	Émiss.	Temp. réfl. [°C]	Remarques
Point de mesure 1	11,6	0,95	20,0	appui de baie
Point de mesure 2	14,3	0,95	20,0	mur sur extérieur
Point de mesure 3	13,4	0,95	20,0	cloison
Point le plus froid 1	11,2	0,95	20,0	angle de mur

Remarques : mise en évidence des ponts thermiques de la salle de bain.
liaison mur extérieur / angle et plancher
pont thermique de fenêtre

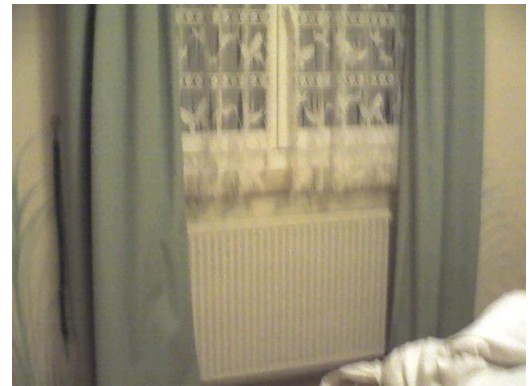
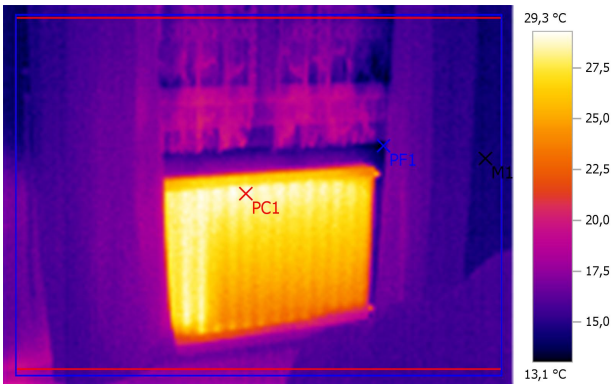


Données d'image : Date : 30/11/2009 Émissivité : 0,95
Heure : 20:57:41 Temp. réfl. [°C]: 20,0
Fichier : IV_00168.BMT

Repères d'image :

Objets de mesure	Temp. [°C]	Émiss.	Temp. réfl. [°C]	Remarques
Point de mesure 1	15,8	0,95	20,0	mur sur mitoyenneté
Point de mesure 2	15,6	0,95	20,0	mur sur extérieur
Point de mesure 3	15,8	0,95	20,0	plafond sur combles isolé
Point le plus froid 1	12,7	0,95	20,0	angle de mur

Remarques : déperdition d'une chambre



Données d'image : Date : 30/11/2009 Émissivité 0,95
 Heure : 20:57:30 Temp. réfl. [°C]: 20,0
 Fichier : IV_00167.BMT

Repères d'image :

Objets de mesure	Temp. [°C]	Émiss.	Temp. réfl. [°C]	Remarques
Point de mesure 1	14,7	0,95	20,0	fenêtre
Point le plus froid 1	13,1	0,95	20,0	appui de baie
Point le plus chaud 1	29,3	0,95	20,0	radiateur

Remarques : déperditions d'une chambre
 mise en évidence du fonctionnement du radiateur et du pont thermique de l'allège de la fenêtre

Conclusion : ici se trouvent des commentaires sur les systèmes de :
 -chauffage
 -production d'eau chaude sanitaire
 -ventilation
 -régulation
 -isolation des différentes parois
 -tout élément divers permettant de réaliser des économies d'énergies

ces observations sont faites en présence du client lors de la visite du bien.

30/11/2009 , _____

PUEL